



ACADEMIA DE ȘTIINȚE AGRICOLE ȘI SILVICE  
"Gheorghe Ionescu-Sișești"  
B-dul Mărăști 61, 011464, București, România  
Tel: +40-21-3184450; 3184451; Fax: +40-21-3184478;  
E-mail: [secretariat@asas.ro](mailto:secretariat@asas.ro) Internet: <http://www.asas.ro>



romania2019.eu

### Cabinetul Președintelui

DECIZIA Nr. 515  
19.07.2019

ASAS Gh. Ionescu Sișești  
S.C.D.V.V. BUJORU-GALAȚI  
Nr. ...1514... Din 29.07 2019

Președintele Academiei de Științe Agricole și Silvicultură „Gheorghe Ionescu-Sișești”;  
Având în vedere prevederile art. 34 litera d) din Legea nr. 45/2009, modificată și completată;

În baza competențelor și atribuțiilor aprobate prin Legea 45/2009, cu modificările și completările ulterioare și a Statutului Academiei, aprobat prin Hotărârea nr. 1/2011, emite următoarea:

### DECIZIE

1. Începând cu data prezentei, se aprobă structura organizatorică și statul de funcții ale SCDVV Bujoru, pentru anul 2019.
2. Încadrarea personalului pe funcții și salarii, conform dispozițiilor legale, rămân în răspunderea conducerii unității.
3. La data emiterii prezentei decizii orice dispoziții contrare acesteia se abrogă.
4. Conducerea SCDVV Bujoru va duce la îndeplinire prevederile prezentei decizii.

P R E Ș E D I N T E ,

PROF. UNIV. EMERIT DR.ING.  
DR.H.C.VALERIU TABARA

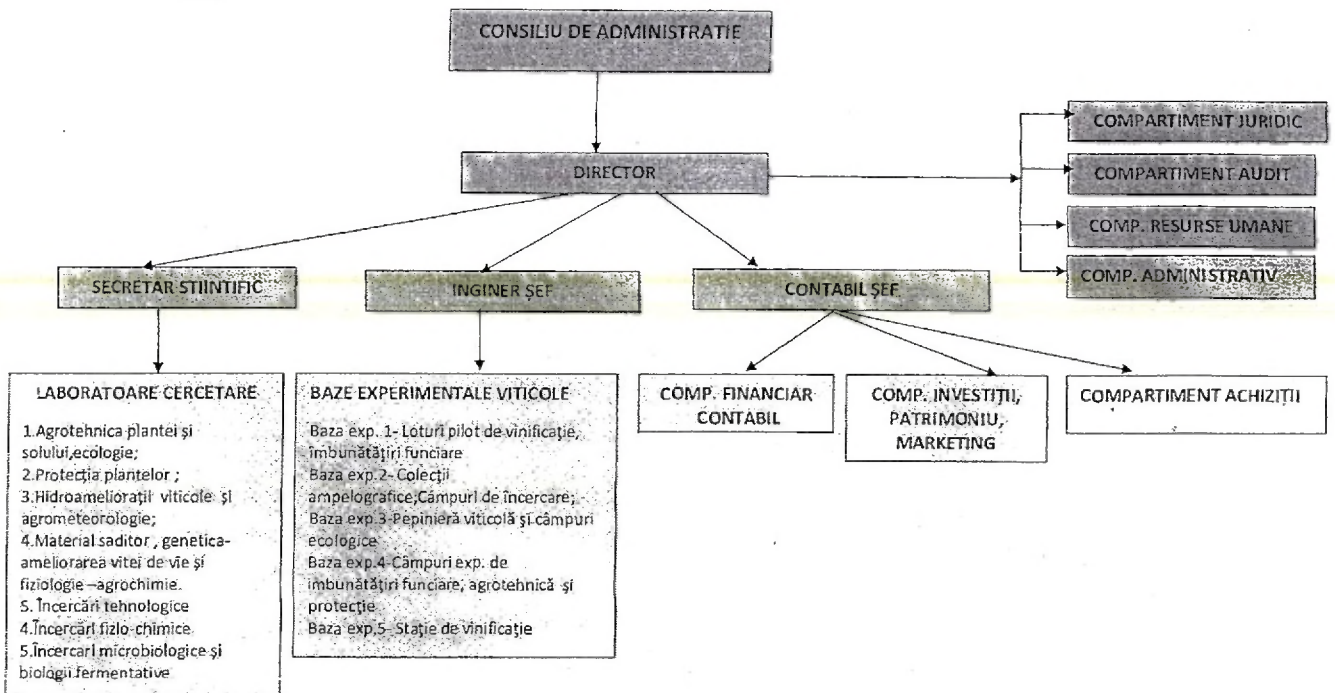
  


PROPUN A SE APROBA,  
 DIRECTOR S.C.D.V.V. BUJORU  
 Dr.ing. BÎRLIGA NICOLAIE



dr. Valeriu Tabăra

**STRUCTURA ORGANIZATORICĂ A S.C.D.V.V. BUJORU - 2019**





ACADEMIA DE ȘTIINȚE AGRICOLE ȘI SILVICE, "GHEORGHE IONESCU ȘISEȘTI"

Stațiunea de Cercetare-Dezvoltare pentru  
Viticultură și Vinificație Buzor

Str. G. I. Ionescu, Nr. 66, Buzor, Județ. Galați. RO5262, Tel: 0731 240 600, Fax: 0731 240 642, web: www.iaas.ro, www.stadebuzor.ro



STAT DE FUNCȚII  
pe anul 2019

Nr. Crt.	Structura	Funcția contractuală		Gradul profesional	Nivelul studiilor	Total posturi	Din care vacante
		De conducere	De executie				
0	1	2	3	4	5	6	7
	<b>A. CONDUCERE</b>	4		*	*	4	
1.	Director	X		Gr II	S	1	-
2	Inginer șef	X		Gr I	S	1	-
3	Contabil șef	X		Gr I	S	1	-
4	Secretar științific I	X		Gr I	S	1	-
	<b>B. CERCETARE</b>		16	*	*	16	1
	<i>Laborator agrotehnica plantei și ecologie</i>		2	*	*	2	-
1	Asist. Cercetare Științifică		X	-	S	1	-
2	Asistent I		X	-	M	1	-
	<i>Laborator protecția plantelor</i>		2	*	*	2	-
1	Cercetator științific		X	-	S	1	-
2	Asistent I		X	-	M	1	-
	<i>Laborator hidroameliorații viicole și agrometeorologie</i>		2	*	*	2	-
1	Cercetator științific II		X	-	S	1	-
2	Asistent I		X	-	M	1	-
	<i>Laborator material săditor, genetică ameliorare a viței de vie și fiziologie-agrochimie</i>		3	*	*	3	-
1	Cercetator Științific II		X	-	S	1	-
3	Asistent Cercetare Științifică		X	-	S	1	-
4	Asistent I		X	-	M	1	-
	<i>Laborator încercări tehnologice</i>		2	*	*	2	1
1	Cercetator științific III		X	-	S	1	-
2	Asistent		X	-	M	1	vacant
	<i>Laborator încercări fizico-chimice</i>		3	*	*	3	-
1	Cercetator Științific II *		X	-	S	1	-
2	Asistent II		X	-	M	1	-
5	Asistent I		X	-	M	1	-
	<i>Laborator încercări microbiologice și fermentative</i>		2	*	*	2	-
1	Cercetator științific I		X	-	S	1	-
2	Asistent II		X	-	M	1	-

vacant

ocupat

<b>C. BAZA EXPERIMENTALA I</b>		II	*	*	II	I
1	Şef bază experimentală	X	I	S	1	vacant
2	Tehnician	X	IA	M	1	-
3	Contabil	X	I	M	1	-
4	Muncitor calificat	X	I	G	1	-
5	Muncitor calificat	X	I	G	1	-
6	Muncitor calificat	X	I	G	1	-
7	Muncitor calificat	X	II	G	1	-
8	Muncitor necalificat	X	-	G	1	-
9	Muncitor necalificat	X	-	G	1	-
10	Paznic	X	-	G	1	-
11	Paznic	X	-	G	1	-
<b>D. BAZA EXPERIMENTALA II</b>		12	*	*	12	-
1	Şef bază experimentală	X	I	S	1	-
2	Contabil	X	II	M	1	-
3	Tehnician	X	I	M	1	-
4	Muncitor calificat	X	I	G	1	-
5	Muncitor calificat	X	I	G	1	-
6	Muncitor calificat	X	I	G	1	-
7	Muncitor calificat	X	I	G	1	-
8	Muncitor calificat	X	I	G	1	-
9	Muncitor calificat	X	I	G	1	-
10	Muncitor necalificat	X	-	G	1	-
11	Paznic	X	-	G	1	-
12	Paznic	X	-	G	1	-
<b>E. BAZA EXPERIMENTALA III</b>		11	*	*	11	2
1	Şef bază experimentală	X	I	S	1	-
2	Contabil	X	I	M	1	-
3	Tehnician	X	I	M	1	-
4	Muncitor calificat	X	I	G	1	-
5	Muncitor calificat	X	III	G	1	-
6	Muncitor calificat	X	II	G	1	vacant
7	Muncitor calificat	X	II	G	1	vacant
8	Muncitor necalificat	X	-	G	1	-
9	Muncitor necalificat	X	-	G	1	-
10	Paznic	X	-	G	1	-
11	Paznic	X	-	G	1	-
<b>F. BAZA EXPERIMENTALA IV</b>		13	*	*	13	1
1	Şef bază experimentală	X	I	S	1	vacant
2	Contabil	X	I	M	1	-
3	Tehnician	X	I	M	1	-
4	Muncitor calificat	X	I	G	1	-
5	Muncitor calificat	X	I	G	1	-
6	Muncitor calificat	X	I	G	1	-
7	Muncitor calificat	X	II	G	1	-
8	Muncitor calificat	X	III	G	1	-
9	Muncitor calificat	X	I	G	1	-
10	Muncitor necalificat	X	-	G	1	-
11	Muncitor necalificat	X	-	G	1	-
12	Paznic	X	-	G	1	-
13	Paznic	X	-	G	1	-
<b>G. BAZA EXPERIMENTALA V</b>		15	*	*	15	3
1	Şef bază experimentală	X	I	S	1	-
2	Inginer - şef depozit	X	IA	S	1	-
3	Muncitor calificat	X	I	G	1	-
4	Muncitor calificat	X	I	G	1	-

vacant  
vacant

vacant

5	Muncitor calificat	5	X	I	G	1	-
6	Muncitor calificat	4	X	I	G	1	-
7	Muncitor calificat	8	X	I	G	1	vacant
8	Paznic		X	-	G	1	-
9	Paznic		X	-	G	1	-
10	Paznic		X	-	G	1	-
11	Muncitor necalificat		X	-	G	1	-
12	Muncitor necalificat		X	-	G	1	-
13	Muncitor necalificat		X	-	G	1	vacant
14	Muncitor necalificat		X	-	G	1	vacant
<b>H. COMPARTIMENT AUDIT</b>			1			1	1
1	Auditor		X		S	1	vacant
<b>I. COMPARTIMENT JURIDIC</b>			1			1	1
1	Consilier juridic		X	I	S	1	vacant
<b>J. COMPARTIMENT RESURSE UMANE</b>			1			1	
1	Referent		X	III	S	1	-
<b>K. COMPARTIMENT FINANCIAR CONTABIL</b>			3			3	
1	Economist		X	I	S	1	-
2	Economist		X	II	S	1	-
3	Contabil		X	I	M	1	-
<b>L. COMP. ADMINISTRATIV</b>			9	*	*	*	1
1	Sofer		X	I	M	1	-
2	Sofer		X	I	M	1	-
3	Muncitor calificat		X	I	M	1	-
4	Ingrijitor		X	-	G	1	-
5	Paznic		X	-	G	1	-
6	Paznic		X	-	G	1	-
7	Paznic		X	-	G	1	-
8	Paznic		X	-	G	1	-
9	Secretar dactilograf		X	-	M	1	vacant
<b>M. COMPARTIMENT ACHIZITII</b>			2	*	*	2	1
1	Inspector de specialitate		X	I	S	1	vacant
2	Contabil		X	I	M	1	-
<b>N. COMP. PATRIMONIUL INVESTITII. MARKETING</b>			2	*	*	2	1
1	Inspector de specialitate		X	I	S	1	vacant
2	Subinginer		X	I	SSD	1	-

NR. TOTAL FUNCTII CONTRACTUALE DE CONDUCERE = 4  
 NR. TOTAL FUNCTII CONTRACTUALE DE EXECUTIE = 97  
 TOTAL FUNCTII SCDVV BUJORU = 101 D.C. VACANTE = 13

Director,  
 Dr.ing. Bîrliga Nicolaie

